

Mercredi 31 décembre 2025 – Sommet de coume de Bourg, par les granges de Labach

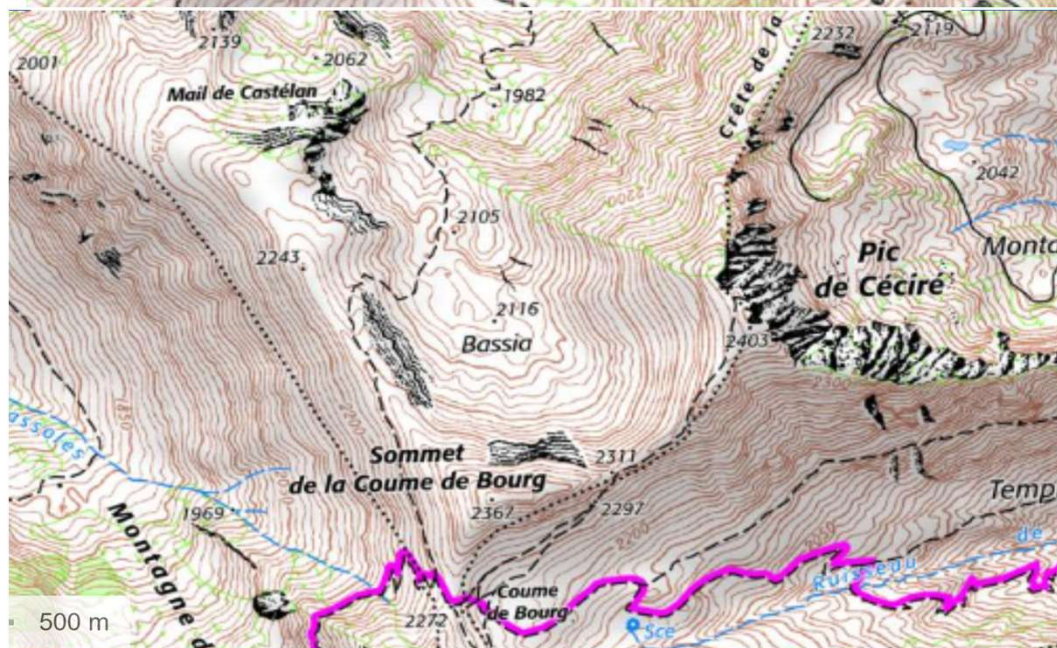
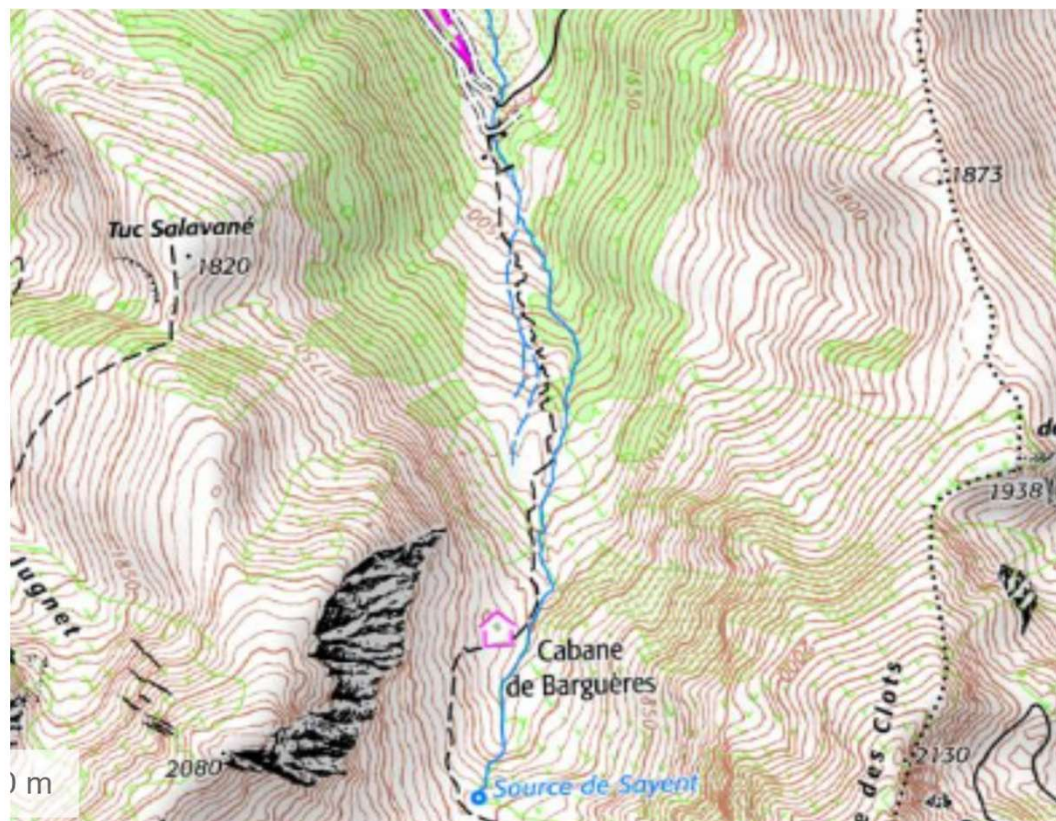
Participants : Bernard G., Sophie, Martine P., Marc, Thierry

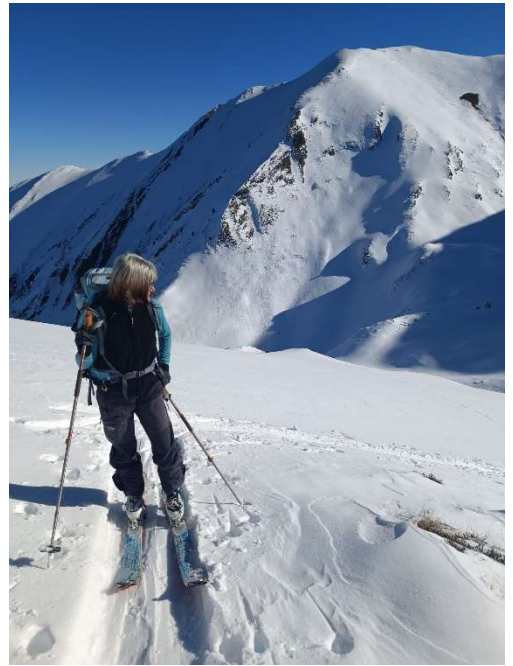
Météo : beau fixe!

Départ du virage au niveau de la prise d'eau (1450m) à ski !!. (10h, et il fait -5°C).

Pour notre dernière rando à ski de l'année, très belle rando, qui nous mène tranquillement par le chemin classique (en pointillé sur la carte) jusqu'au sommet de coume de Bourg. La trace a été faite juste avant nous par 2 velus. Du coup, nous montons nos 1000m en trois heures, pour finir par un très beau passage sur l'épaule précédant le sommet. Le tout, avec de la poudreuse dès le bas.

Descente splendide, dans les vallons, en poudreuse entre 2300 et 1700m.... Puis bien sur qq rhodo et cailloux cachés.....





Jeudi 1 janvier 2026 – Col de coume de Bourg, par les granges de L'Esponne.

Participants : Bernard G., Marc, Thierry

Météo : beau fixe!

Départ des granges de l'Esponne (1450m), portage pendant 6 minutes pour rejoindre la neige après le petit ruisseau pour rejoindre le versant à l'ombre (11h30!, eh oui, lendemain de réveillon !! et il fait +5°C).

Pour notre **première** rando à ski de l'année, très belle rando, qui nous mène tranquillement par le chemin classique (en pointillé sur la carte) jusqu'au col de coume de Bourg 2272m, 14h30 !). La trace a été faite, par plusieurs personnes, la veille et avant sans doute. La fin de la ballade est très belle, entre versants et vallons pour aboutir au col, au nord du Subescale... Nous reviendrons pour le Subescale, qui a été tracé aussi), en partant un peu plus tôt!

Belle descente en poudreuse entre 2300 et 1700m.... Puis bien sur qq rhodos, mais peu de cailloux cachés

